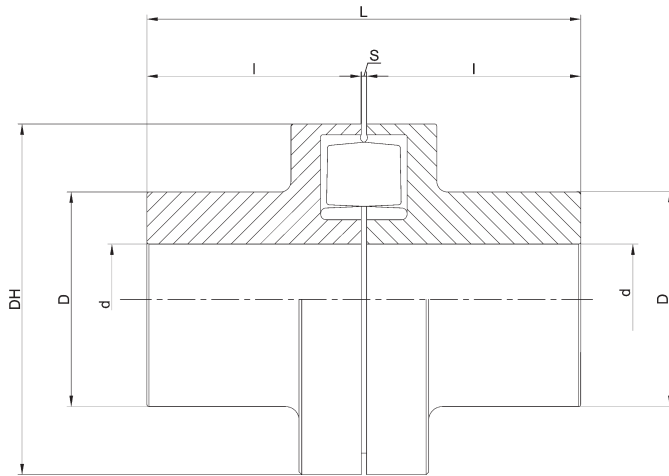


# A

**ESECUZIONE ELASTICA STANDARD  
DA 96 A 11.900 Nm. Ghisa/Gomma**  
**ELASTIC STANDARD EXECUTION  
FROM 96 TO 11.900 Nm. Cast-iron/Rubber**



Tipo Type	Tkn Nm	N/n Kw	Foro Bore d		Dh	D	L	I	S	RPM max	Peso Weight (Kg)	Momento d'inertzia Moment of inertia J (Kgm <sup>2</sup> )
			min	max								
A 21	96	0,010	-	25	80	50	62	30	2	8000	1,4	0,0009
A 31	153	0,016	12	38	100	65	72	35	2	8000	2,9	0,0031
A 41	334	0,035	18	45	130	80	112	55	2	6000	5,4	0,0095
A 42	334	0,035	18	50	130	95	122	60	2	6000	7,1	0,0123
A 51	491	0,051	22	55	150	105	133	65	3	5000	10	0,0224
A 61	1050	0,110	25	65	180	110	143	70	3	4000	15	0,0489
A 62	1050	0,110	30	75	180	130	163	80	3	4000	19	0,0617
A 71	1980	0,207	35	80	220	145	183	90	3	3000	28	0,1322
A 81	2659	0,278	35	90	260	155	223	110	3	2800	40	0,2627
A 82	2659	0,278	40	100	260	170	243	120	3	2800	46	0,3042
A 91	4000	0,419	45	105	290	180	264	130	4	2550	69	0,4546
A 101	7000	0,733	50	120	330	210	305	150	5	1950	89	0,9582
A 111	11900	1,990	60	140	400	235	345	170	5	1800	133	2,3415

I pesi e l'inertzia sono calcolati con mozzi senza fori.

Dati e dimensioni in questo catalogo possono essere variati senza preavviso.

Weight and inertia unbored hubs.

The information given in this catalogue is subject to change without notice.

