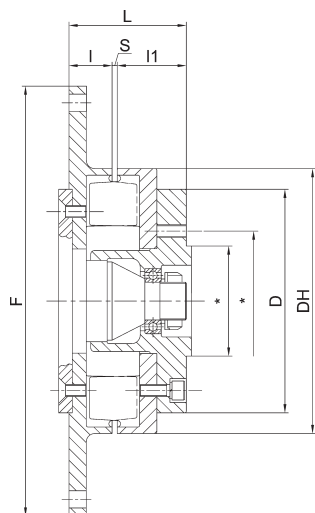


AFCA

ESECUZIONE ELASTICA FLANGIATA CON ATTACCO PER CARDANO
DA 491 A 7.000 Nm. Ghisa/Acciaio/Gomma

FLANGED ELASTIC EXECUTION AVAILABLE FOR CARDAN COUPLING
FROM 491 TO 7.000 Nm. Cast-iron/Steel/Rubber



Tipo Type	Tkn Nm	N/n Kw	Dh	D	L	I	I1	F	S	RPM max	Peso Weight (Kg)	Momento d'inerzia Moment of inertia J (Kgm ²)
AFCA 5	491	0,051	150	130	73	45	25	263,5	3	4000	10,0	0,0547
AFCA 6	1050	0,110	180	150	84	52	29	352,4	3	3600	17,3	0,1875
AFCA 7	1980	0,207	220	200	104	67	34	352,4	3	3600	27,8	0,2669
AFCA 8	2659	0,278	260	220	104	64	37	352,4	3	3300	31,3	0,3234
AFCA 9	4000	0,419	290	250	106	65	37	352,4	4	3000	36,9	0,3953
AFCA 10	7000	0,732	330	260	128	76	47	466,7	5	2400	61,1	1,1127

A-B



I pesi e l'inerzia sono calcolati con mozzi senza fori.

Dati e dimensioni in questo catalogo possono essere variati senza preavviso.

Weight and inertia unbored hubs.

The information given in this catalogue is subject to change without notice.