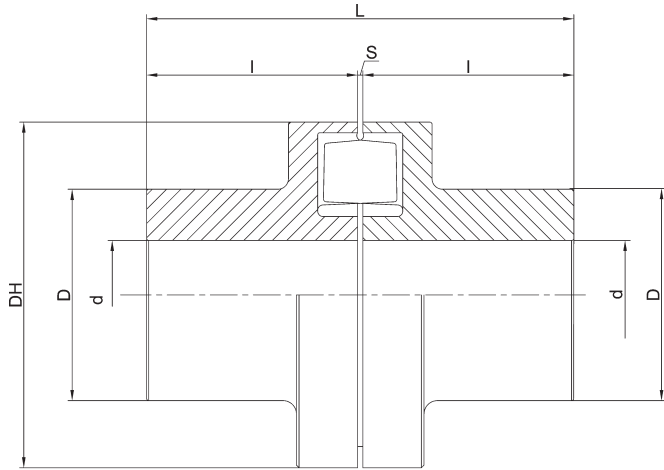


B

ESECUZIONE SUPER ELASTICA
DA 235 A 1.863 Nm. Ghisa/Gomma
SUPER ELASTIC EXECUTION
FROM 235 TO 1.863 Nm. Cast-iron/Rubber



Tipo Type	Tkn Nm	N/n Kw	Foro Bore d		Dh	D	L	/	S	RPM max	Peso Weight (Kg)	Momento d'inerzia Moment of inertia J (Kgm ²)
			min	max								
B 4	235	0,0246	-	45	130	80	153	75	3	6000	7,6	0,013
B 5	352	0,0369	-	50	155	95	153	75	3	5000	11,5	0,032
B 6	598	0,0626	-	55	185	100	153	75	3	4000	17	0,081
B 7	1236	0,1293	30	70	225	120	163	80	3	3000	24	0,188
B 8	1863	0,1950	40	85	270	150	223	110	3	2800	41	0,416

I pesi sono calcolati con fori minimi.

I momenti d'inerzia sono calcolati senza fori.

Weight with min. bore. Inertia with unbored hubs.

