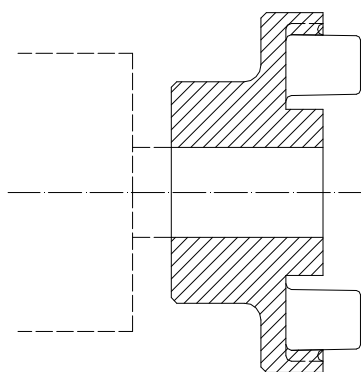




NORME DI MONTAGGIO

GIUNTO ELASTICO RU – STEEL TIPO “A”

E' di essenziale importanza che l'allineamento iniziale sia il più preciso possibile, sia assialmente che radialmente, in modo tale che si possano tollerare variazioni di condizioni durante l'esercizio ed assicurare al Giunto un'attività operativa più duratura e senza problemi.



Semigiunti

A) Montaggio dei "Semigiunti" :

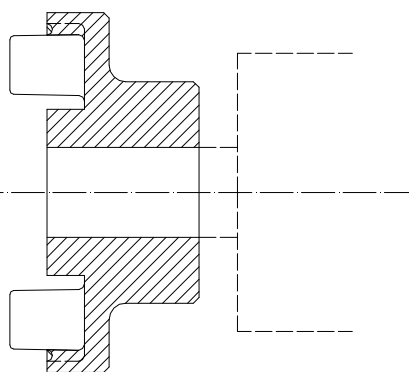
- Rimuovere i tasselli in gomma.
- Calettare i semigiunti su gli alberi, in modo che le superfici interne dei mozzi, vengano a trovarsi allineate alle teste d'albero.
- Il sopra descritto montaggio, si consiglia di effettuarlo a caldo. Montare i tasselli in gomma.

B) Posizionare le macchine rispettando la quota. Tale controllo può essere eseguito o con un calibro o con anelli rettificati.

NORMAS DE MONTAJE

ACOPLAMIENTO ELÁSTICO RU – STEEL TIPO "A"

Es fundamental que la alineación inicial sea lo más precisa posible tanto axial como radialmente, de forma que sea posible tolerar las variaciones en las condiciones durante la aplicación y garantizar al acoplamiento una actividad operativa más duradera y sin problemas.

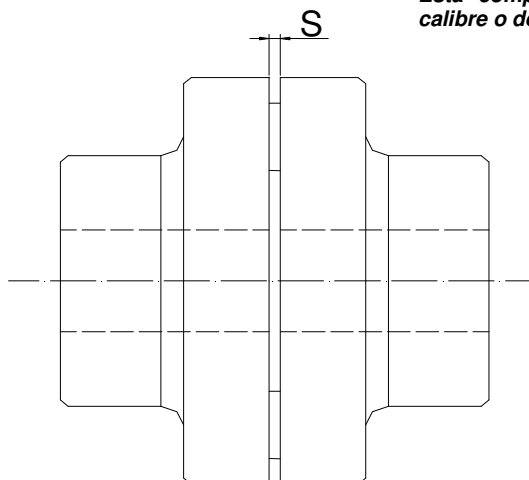


Semiacoplamiento

A) Montaje de "semiacoplamientos":

- Quitar los tapones de goma.
- Conectar los semiacoplamientos a los ejes, de forma que las superficies interiores de los cubos estén alineados con las cabezas de los ejes.
- Se recomienda realizar el montaje descrito anteriormente con el cubo caliente. Colocar los tapones de goma.

B) Situar en posición las máquinas respetando la cota de altura. Esta comprobación puede realizarse con ayuda de un calibre o de anillos rectificados.



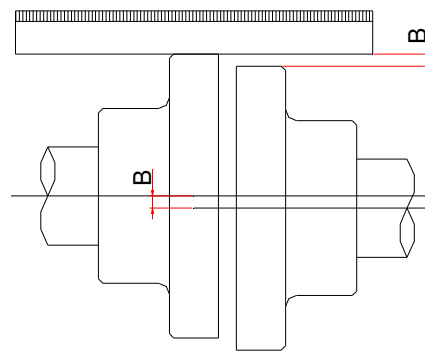
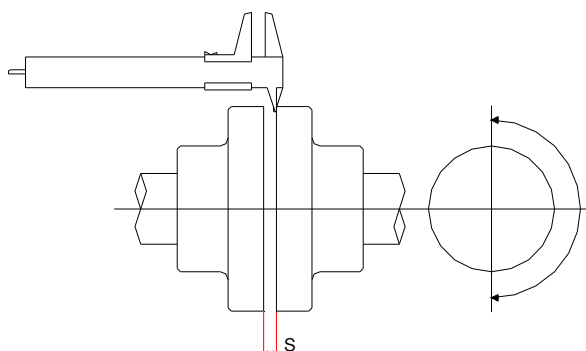
Compañía certificada conforme a la norma UNI EN ISO 9001:2000 n. 1309/98 (Ed.2 rev.0-2010)

Procedere ora al controllo dell'allineamento del giunto rispettando i parametri illustrati nelle tabelle sottostanti.

Controlar la alineación del acoplamiento respetando los detalles indicados a continuación.

Spostamento assiale / Distancia entre extremos de cubos		
Modello / Tamaño	Quota Medida	Tolleranza Tolerancia
	mm	mm
A1,2,21,3,31,4,41,42	2	0 / +0,5
A5,51,6,61,62,7,71,8,81,82	3	0 / +0,75
A9,91	4	0 / +1
A101,111	5	0 / +2

Disassamento paralelo / Desviación de paralelismo	
Modello / Tamaño	Tolleranza / Tolerancia "B"
	mm
A1,2,21	+/- 0,1
A3,31,4,41,42,5,51	+/- 0,15
A6,,61,62,7,71	+/- 0,2
A8,81,82,9,91,101,111	+/- 0,3



Angolo cardanico / Ángulo de intersección	
Modello / Tamaño	Gradi max Grado máx.
A1,2,21,3,31,4,41	1° 30'
A42,5,51,6,61,62,7,71	1°
A8,81,82,9,91,101,111	0,45'

Tolleranza di eccentricità / Tolerancia de excentricidad	
Modello / Tamaño	Tolleranza Tolerancia
	mm
A1,2,21	+/- 0,05
A3,31,4,41,42,5,51	+/- 0,07
A6,61,62,7,71,8,81,82	+/- 0,1
A9,91,10,11,101,111	+/- 0,15

