



MONTAJ KURALLARI

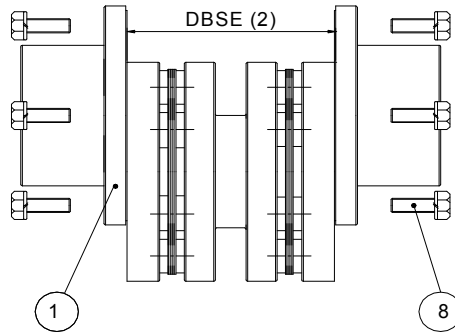
ASSEMBLING RULES

İKİZ LAMEL GRUBUNUN DEĞİŞİMİ "RSP"

FLEXIBLE COUPLING RU – STEEL TYPE "RSP"

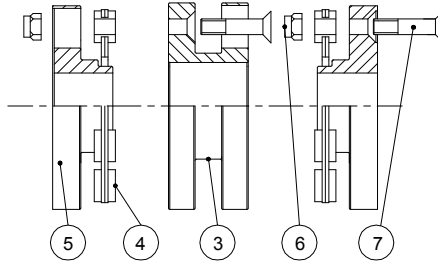
A) DBSE takım grubunu hareket ettirerek başlayınız(2). Sabitleme civatalarını(8) tekerlek poyradan çıkartınız(1)ve tekerlek poyra ve DBSE ünitesi arasına uygun frezelenmiş kamaları takarak sıkıştırmak suretiyle ünitenin serbest kalmasını sağlayınız.

A) Proceed to remove the complete DBSE unit (2). Remove the fixing bolts (8) from hubs (1), then place screwdrivers between the hubs in order to allow the DBSE unit to press itself. thus it is removed from its alignment.



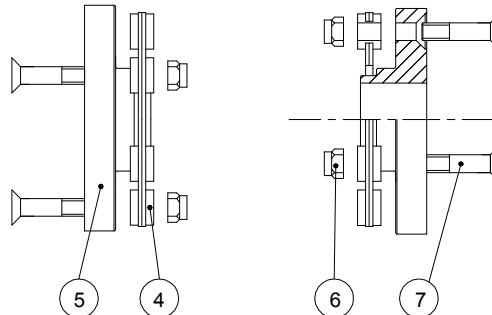
B) İkiz lamel grubunu çıkarmak için(4) vidaları (7) ve karşılığı olan otomatik sıkıştırılan somunları(6) adaptörlerden(5) ve ara boşluktan sökünüz(3).

B) Remove the two flexible elements (4), taking off screws and bolts (6) from the adaptors (5) and from the spacer (3).



C) Yeni ikiz lamel grubunu (4) adaptörlere (5) yeni vidalar (7) ve yeni somunlarla sabitleyerek takınız (6).
ÖNEMLİ NOT: Aşağıdaki tabloya göre vidaların sıkma torkunu kontrol ediniz.

C) Assemble the flexible elements (4) and fix them to the adaptors (5) using new screws (7) and bolts (6).
NB. Check the table of screws driving torques provided below.



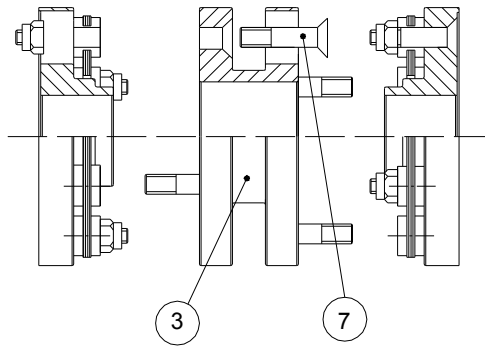


D) DBSE takım grubu montajını yaparken, somunları sabitlemeden önce vidaların (7) iki tarafta da ara boşluktaki yerlerinde (3) takılı olduğundan emin olunuz.

ÖNEMLİ NOT: Aşağıdaki tabloya göre vidaların sıkma torkunu kontrol ediniz.

D) Reassemble the complete DBSE unit, remembering to put the screws (7) into the spacer's seats (8) on both sides before fixing the bolts.

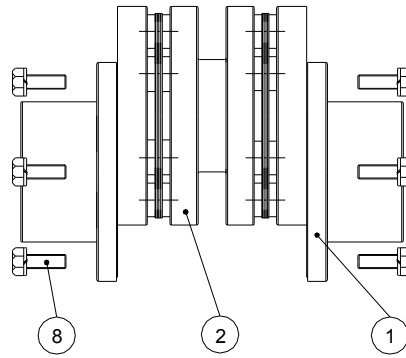
NB. Check the table of screws driving torques provided below.



E) DBSE takım grubunu (2) poyra flanşları arasında (1) aksel olarak bastırarak ve hizalayarak yerleştiriniz. Civataları sıkarak işlemi tamamlayınız (8).

E) Insert the complete DBSE unit (2) between the hubs' flanges (1) by axially pressing it and placing it in its seats.

End the operation by tightening the bolts (8)



VİDA SIKMA TORK TABLOSU

TABLE OF SCREWS DRIVING TORQUES



Tabella delle coppie di serraggio delle viti dei **pacchi lamellari**

Esnek elemanın vida sürüş tork Tablo

Taglia / Size	Coppia Serr. / Torque		Taglia / Size	Coppia Serr. / Torque	
	Nm			Nm	
	Steel	inox A4		Steel	inox A4
RSP0010	14	7	RSP0900	1800	682
RSP0015	14	7	RSP1200	1800	682
RSP0030	34	17	RSP1500	1800	682
RSP0070	73	33	RSP2000	1800	682
RSP0110	127	57	RSP2500	1800	682
RSP0170	127	57	RSP3500	2105	930
RSP0260	220	91	RSP5000	2820	1290
RSP0400	417	195	RSP6500	3540	1620
RSP0700	637	273			

Table of driving torque of **hub's screws**

Hub'in vida sürüş tork Tablo

Taglia / Size	Coppia Serr. / Torque		Taglia / Size	Coppia Serr. / Torque	
	Nm			Nm	
	Cl. 8.8 / Inox A4			Cl. 8.8 / inox A4	
RSP0010	10 / 7		RSP0900	530 / 340	
RSP0015	10 / 7		RSP1200	530 / 340	
RSP0030	24 / 17		RSP1500	690 / 472	
RSP0070	50 / 33		RSP2000	690 / 472	
RSP0110	85 / 57		RSP2500	690 / 472	
RSP0170	85 / 57		RSP3500	1010 / 682	
RSP0260	85 / 57		RSP5000	1370 / 930	
RSP0400	205 / 140		RSP6500	1370 / 930	
RSP0700	280 / 195				